

旭町学術資料展示館
サテライトミュージアム企画展示

微化石展

地層の中の小さな芸術品

会期：2013年7月17日(水)～8月30日(金)

会場：新潟大学駅南キャンパス

“ときめいと”(プラカ1 2階)

時間：午前9:00～午後7:00

入場無料

体験イベント開催

ふれあいトーク、化石レプリカ作り、地質めぐり 等

日程：8月 3日(土)13:00～16:00 内山雅貴 (大学院自然科学研究科 M2)

8月24日(土)13:00～16:00 岸本直子 (撰南大学理工学部 機械工学科 講師)

場所：駅南キャンパス “ときめいと”



微化石編みぐるみ



ケイソウ



有孔虫のX線写真

リサイクル適性 (A)
この印刷物は、印刷用の紙へリサイクルできます。



中生代放散虫化石ミリスス



有孔虫拡大模型



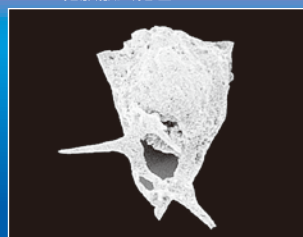
放散虫化石の断面

微化石展

スタンプラリー

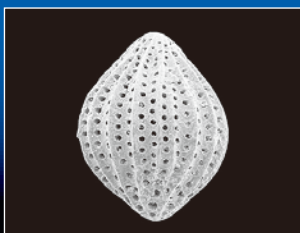
専用台紙

デボン紀放散虫化石



色のきれいな放散虫

生きている放散虫



ジュラ紀放散虫化石

■会期：2013年7月17日(水)～8月30日(金)

■会場：新潟大学駅南キャンパスときめいと (プラカ1 2階)

■時間：午前9:00～午後7:00

～微化石～ 地球の歴史の美しい目撃者

顕微鏡を使わないと見えない小さな化石、微化石。その多くが原生生物という単細胞生物の殻ですが、1mmに満たない空間を、渦を巻いたり、節をついたり、トゲを規則的にのびたりと、なかなか精密にデザインされています。その美しさはまるで芸術品のようです。

微化石は美しいだけでなく、過去5億年間に起きた地球の歴史を解き明かすのに、とても大切な役割を果たしています。そんな微化石の魅力について「微化石展」では、パネルや模型を使いながら、わかりやすく紹介していきます。

2013年7月17日～8月30日の期間内に、●**ときめいと**(新潟大学駅南キャンパス)、●**あさひまち展示館**(新潟市中央区旭町)、●**サイエンスミュージアム**(新潟大学五十嵐キャンパス・理学部内)、●**理学部附属臨海実験所**(佐渡市達者)、●**フォッサマグナミュージアム**(糸魚川市)、●**新潟県立自然科学館**(新潟市中央区女池)、●**両津郷土博物館**(佐渡市秋津)のスタンプを2つ集めると、「記念品」をプレゼント。

お問い合わせ

新潟大学旭町学術資料展示館

〒951-8122 新潟市中央区旭町通2番町746

TEL・FAX:025-227-2260

URL: <http://www.lib.niigata-u.ac.jp/tenjikan/>

新潟大学理学部総務係

〒950-2181 新潟市西区五十嵐2の町8050

TEL:025-262-6103・FAX:025-262-6116

URL: <http://www.sc.niigata-u.ac.jp/sc/>

■主催：新潟大学旭町学術資料展示館、新潟大学理学部、新潟大学大学院自然科学研究科
■共催：新潟大学コア・ステーション「形の科学研究センター」
「地球環境・地球物質研究センター」
佐渡市教育委員会、糸魚川市教育委員会

《スタートのみ》

新潟大学駅南キャンパス
ときめいと

〒950-0911
新潟市中央区笹口1丁目
1番地（プラカ1 2階）
TEL 025-248-8141
FAX 025-248-8144

◆**入場無料**

<http://www1.niigata-u.ac.jp/tokimate/>

《記念品交換場所》

旭町学術資料展示館
あさひまち展示館

〒951-8122
新潟市中央区旭町通2番町746
TEL 025-227-2260
FAX 025-227-2260

開館日：水曜日～日曜日
（休館日：月曜日・火曜日）
（8月14日～15日は盆休み）
開館時間：10:00～16:30

◆**入場無料**

<http://www.lib.niigata-u.ac.jp/tenjikan/>

《記念品交換場所》 ◆**入場無料**

サイエンスミュージアム
in 新潟大学理学部

〒950-2181 新潟市西区五十嵐2の町8050
（新潟大学理学部 1階）
TEL 025-262-6102 FAX 025-262-6116

開館日：火・水・木曜日
開館時間：11:00～15:00

■7月20日～8月31日の金曜・土曜は臨時開館（ただし、8月13日～15日は盆休み）

◆**入場無料**

<http://www.sc.niigata-u.ac.jp/sc/>

《記念品交換場所》

理学部附属臨海実験所
（佐渡市）

〒952-2135 新潟県佐渡市達者87
TEL 0259-75-2012 FAX 0259-75-2870

開館日：月曜日～金曜日
（休館日：土曜日・日曜日・祝日）
（8月13日～15日は盆休み）
開館時間：9:00～16:00

●交通のご案内 島内での交通はバスによる。
・両津（相川方面行き）→相川（海防線）→達者
・小木（佐和田行き）→佐和田（相川行き）→相川（海防線）→達者
達者から実験所までは海岸沿いに徒歩5分。

◆**入場無料**

<http://www.sc.niigata-u.ac.jp/sc/sadomarine/>

フォッサマグナミュージアム
（糸魚川市）

〒941-0056 糸魚川市一ノ宮1313（美山公園）
TEL 025-553-1880 FAX 025-553-1881
<http://www.city.itoigawa.niigata.jp/fmm/>

※開館時間・入場料・展示内容・アクセスなどは直接ご確認ください。

《記念品交換場所》

両津郷土博物館
（佐渡市）

〒952-0021 佐渡市秋津1596番地
TEL 0259-23-2101 FAX 0259-23-4820
http://www.city.sado.niigata.jp/sadobunka/denbun/museum/ryotu/index_ryotu.htm

※開館時間・入場料・展示内容・アクセスなどは直接ご確認ください。

《記念品交換場所》

新潟県立自然科学館
（新潟市）

〒950-0948 新潟市中央区女池南3丁目1番1号
TEL 025-283-3331 FAX 025-283-3336
<http://www.sciencemuseum.jp/niigata/>

※開館時間・入場料・展示内容・アクセスなどは直接ご確認ください。

《スタートのみ》

■主催：新潟大学旭町学術資料展示館、新潟大学理学部、新潟大学大学院自然科学研究科 ■共催：新潟大学自然科学系附置コア・ステーション「形の科学研究センター」、「地球環境・地球物質研究センター」、佐渡市教育委員会、糸魚川教育委員会 ■協力：NPO法人ジオプロジェクト新潟、新潟県立自然科学館、フォッサマグナミュージアム ■後援：新潟県教育委員会、新潟市教育委員会、新潟日報社、朝日新聞新潟総局、読売新聞新潟支局、毎日新聞新潟支局、NHK新潟放送局、BSN新潟放送、N S T、TeNYテレビ新潟、UX新潟テレビ21、エフエムラジオ新潟、日本地質学会、日本古生物学会、形の科学会、糸魚川ジオパーク推進協議会、佐渡ジオパーク推進協議会、日本ジオパークネットワーク

微化石展 スタンプラリー

スタンプ①



糸魚川世界ジオパーク

スタンプ②



佐渡をジオパークに

プレゼントの交換は、新潟大学サイエンスミュージアム・あさひまち展示館（旭町学術資料展示館）・理学部附属臨海実験所・フォッサマグナミュージアム、両津郷土博物館（佐渡市）の5ヶ所です。